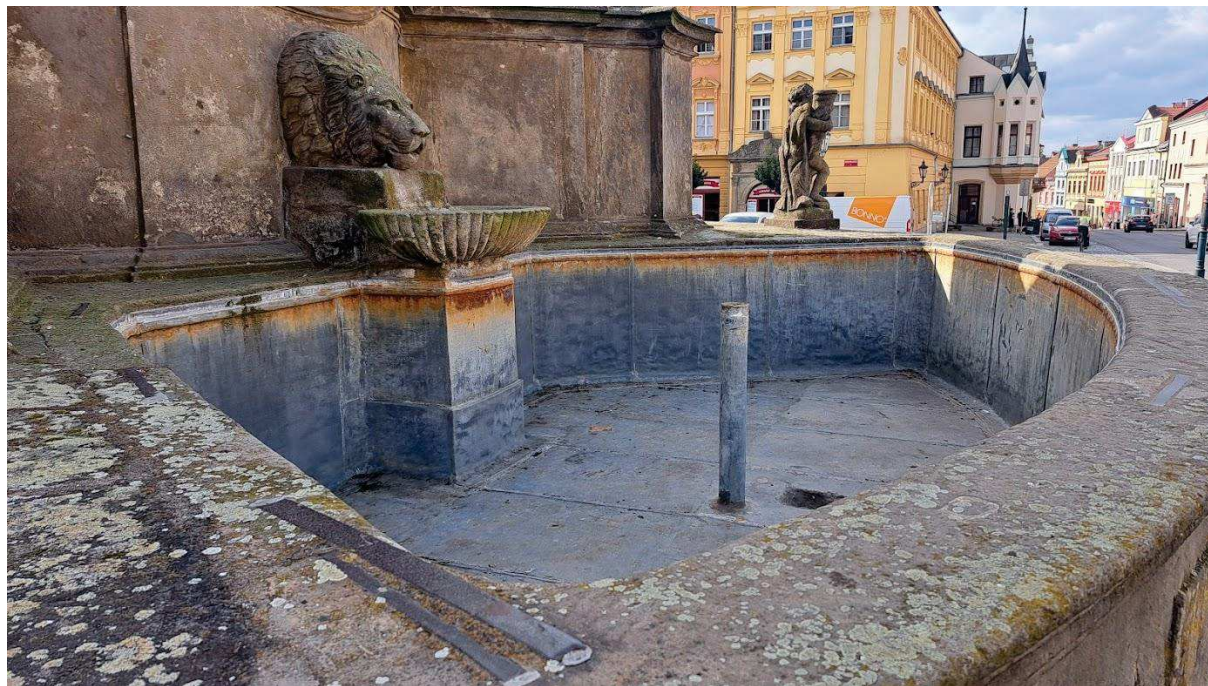
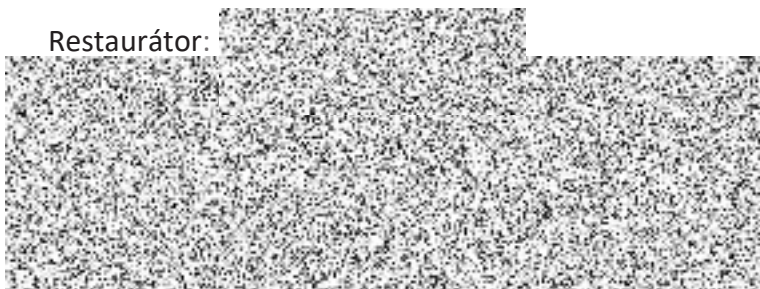


## Restaurátorský záměr

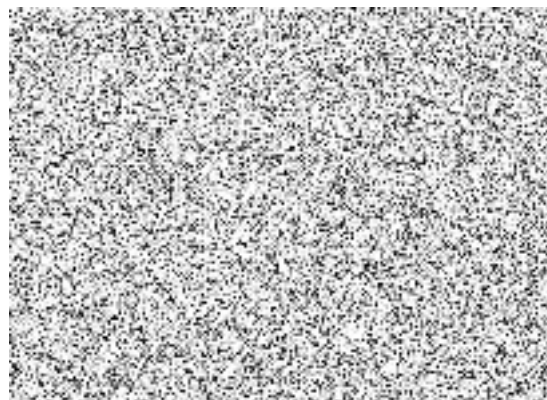
Sloup Proměnění Páně, Resselovo náměstí, Chrudim- Pískovcové prvky: chrliče lvů s lasturami, pískovcové kašny s poškozenou olověnou izolací.



Restaurátor:



Chrudim 05.10.2023



## Údaje o památce

KATALOGOVÉ ČÍSLO: 1000144530

PAMÁTKOVÁ OCHRANA: kulturní památka rejst. č. ÚSKP **32920/6-781** - morový sloup  
s kašnou

Fáze ochrany: památkově chráněno od 3. 5. 1958

KRAJ: Pardubický kraj

OKRES: Chrudim

OBEC: Chrudim

KATASTRÁLNÍ UZEMÍ: Chrudim

ADRESA: Chrudim, Resselovo náměstí

TYP: sloup se sousoším

KATEGORIE: objekt

SLOH: baroko

AUTOR: Sochařská výzdoba: Giovanni Batista Bulla, Jan Pavel Cechpauer, Ignác Rohrbach.  
Architektonický návrh J. Quadroni

VZNIK: 1719 až 1732

MATERIÁL: Škrovádský pískovec

## Historie

Na hlavním náměstí stojí již více než čtvrt tisíciletí nejvýznačnější sochařské dílo města - morový sloup Proměnění Krista. Jeho postavení souvisí se salvátorským kultem a slavnými poutěmi.

Od velkého moru v roce 1680 putovaly k zázračnému obrazu do Chrudimi davy poutníků, jejichž příliv zesílil i po morové epidemii roku 1713. Město se rozhodlo postavit ke cti Spasitele a k větší slávě zázračného obrazu kamenný sloup, který měl být současně poděkováním za to, že morová rána ustala.

Vzhled sloupu předložil nepříliš známý pražský umělec Ital Jan Kř. Bullu koncem roku 1714. Způsob provedení konsultovalo město také se slavným architektem Giovanni Santinim - Aichelem. Vlastní sochařskou práci provedli chrudimští sochaři Jan Pavel Čechpauer a jeho pomocník z Kladska Ignác Rohrbach (později se oženil s Čechpauerovou vdovou), dále místní

kameníci Václav Frank a Augustin Petr. Pozlacená socha Nanebevzetí P. Marie je dílem sochaře Františka Pacáka.

Základní kámen byl položen a posvěcen roku 1719, stavba však pro nedostatek peněz pokračovala velmi pomalu, byla dokončena až roku 1732.

Vzhled sousoší a jeho okolí se změnil, když v roce 1798 byla osazena zlatá mříž a když roku 1842 byly na náměstí zrušeny dvě kašny.

Vlastní námět sloupu - proměnění Krista - je znázorněn skálou a do výše vystupujícím oblakem Nad oltářní mensou je umístěn znak bývalé Svaté říše římské s českým lvem držícím písmeno "C" (Carolus - Karel - tehdejší vládnoucí panovník), nad znakem stojí pozlacená socha Nanebevzetí P. Marie.

Po stranách stojí sv. Michal, sv. Kateřina a sv. Šebestián. Na výstupcích vyčnívajících ze sloupu jsou svatí: Jan Nepomucký, Vincenc, Dominik, Alois; nad nimi: František z Pauly, Tadeáš, Antonín a František Xaverský. Vpředu apoštolové Petr, Jakub a Jan, po stranách Mojžíš, Eliáš a andělé, nad Kristem holubice jako symbol sv. Ducha a na vrcholu Bůh otec, obklopen postavami andílků

### **Popis Sloupu proměnění Páně.**

Na sloupu se nachází čtyřicet dva soch, vyjma čtyř dětských postaviček s mušlemi a tří chrličů ve tvaru lvích hlav. Sochy jsou zhotoveny ze stejného typu pískovce-škrovádkého. Použitý kámen na původní dílo je křemenný pískovec hlavním zpevňujícím procesem je různě intenzivní silifikace, jeho degradace sekundárními minerály není obvyklá.

Holubice, symbol Ducha Svatého, je zhotovena z hořického pískovce a je poměrně zachovaná, pravděpodobně se jedná o novější doplněk. Ze stejného kamene jsou i tři chrliče v kašnách.

Přistavěná těla kašen a postavy dítek jsou také ze stejného křemenného pískovce.

Hlavy tří chrličů a Duch Svatý jsou z hořického s typickou malou mírou silifikace a s lokálním hromaděním jílovito-kaolitické, kde míra silifikace ještě více klesá.

Stav jednotlivých pískovcových prvků je závislý na postavení na sloupu, více poškozené jsou prvky na severo-západní straně. Tyto partie sloupu jsou více opršelé, povrch je biologicky napadený.

Pískovcové sousoší morového sloupu představuje scénu proměnění Páně (Transfiguratio Domini) v podobě oblačného pylonu, na jehož vrcholu je umístěna postava Boha Otce, držícího kouli světa, ukazujícího na postavu Krista Salvátora u paty pylonu. Pylon, představující nebeskou sféru doplněnou postavami a hlavičkami putti, je mezi božskými osobami (Boha a Krista) doplněný holubicí Ducha svatého. Po stranách Krista doprovázejí proroci Mojžíš a Eliáš. Výjev se odehrává na vrcholu hory Tábor. Její úpatí je osazeno figurami apoštolů sv. Petra, sv. Jakuba Většího a sv. Jana Evangelisty. O úroveň níže, na římsu architektonizovaného podstavce, jsou po obvodu skaliska rozmístěny sochy sv. Františka z Assisi, sv. Antonína Paduánského, sv. Judy Tadeáše a sv. Františka z Pauly. V nejnižší úrovni je sochařská výzdoba soustředěna do nik podstavce, kde je nad oltářem a reliéfem císařského orla umístěna pozlacená socha Panny Marie Immaculaty a dále po obvodu sochy sv. Kateřiny, Archanděla Michaela a sv. Šebestiána. Na pilířích vystupujících ze stylobatu do čtyř stran, jsou umístěny sochy sv. Aloise Gonzagy, sv. Dominika, sv. Vincence Ferrerského a sv. Jana Nepomuckého. Pozdějším, ale s architekturou statue spjatým doplňkem, je kamenná kašna kruhového půdorysu, s trojicí bazénů, vymezená kamenným konvexně vyduťtým



parapetem s pilířky, na nichž stojí chlapecké postavy cherubů s rohy hojnosti. Voda teče do bazénů z chrličů v podobě lvích hlav. Na čtvrté straně, před oltářem a sochou Panny Marie, kde se občas sloužily mše, je provedena kamenná balustráda s kovanou mřížovou vstupní brankou.

### **Koncept restaurování, doporučený restaurátorský zákrok,**

#### **I. Etapa. Restaurování pískovcových prvků: chrliče lvů s lasturami, pískovcové kašny s poškozenou olověnou izolací.**

Restaurátorský záměr je vyhotoven na základě nedestruktivního průzkumu. Není jasná přesná tloušťka popraskaných pískovcových desek mezi kašnami. Není jasné v jakém stavu je podloží pod poškozenými deskami. Proto je třeba vnímat výši rozpočtu (nejen v závislosti na inflaci) orientačně. Při demontáži nevyhovujících popraskaných desek mezi bazény, bude třeba zvážit současně demontáž chlapeckých postav cherubů s rohy hojnosti (budou opět vráceny na původní místo).

Před zahájením prací bude provedena podrobná fotodokumentace.

Budou demontovány poškozené olověné pláty kašen, včetně kovových (rezavých) výztuží. Očištění povrchu od nečistot – usazených a biologických depozitů, (suchou metodou - za pomoci kartáčků, chemickou cestou s nízkotlakým vyvíječem páry, regulovaným tlakem vody (wap) popřípadě abrazivně tak, aby nedošlo k úbytkům hmoty kamene.

Po konzultaci se zástupci NPÚ určit rozsah nejpoškozenějších pískovcových desek a jejich nahrazení vhodným materiálem (např. Božanovský pískovec). Před čištěním povrchu kamene budou provedeny a vyhodnoceny vzorky čištění, způsob čištění bude stanoven po vyhodnocení zkoušek. Tmavá silikátová krusta bude odstraněna/ztenčena a zesvětlena abrazivní metodou mikrotryskáním, případně chemicky.

Případné odvrtání nerezových kramlí – kovových spojů u poškozených pískovcových desek.

Demontáž nejpoškozenějších pískovcových desek.

Provedení sondy pod povrchem poškozených parapetů mezi kašnami. Nahrazení rozpadlého, zasoleného podloží. Do jaké hloubky? Nahradit vhodným materiálem – z důvodů odvětrání podsypání žulovou drtí?

Výroba nových pískovcových dílů – stejných rozměrů původního formátu.

Nahrazení nejvíce poškozených kusů pískovce novými díly kamenicky opracovaného pískovce (zejména parapety mezi kašnami). Zpětná montáž nových pískovcových kusů.

Po vyschnutí pískovce celoplošná konsolidace- zpevnění. Nesoudržný a zpráškovatělý povrch kamene bude lokálně zpevněn organokřemičitanovými konsolidanty s vhodným obsahem esteru kyseliny křemičité. Praskliny budou vyčištěny a injektovány vhodnou směsí. Dochované kramle budou očištěny a zkontrolován jejich stav.



### Revize hloubkových prasklin původních parapetů!

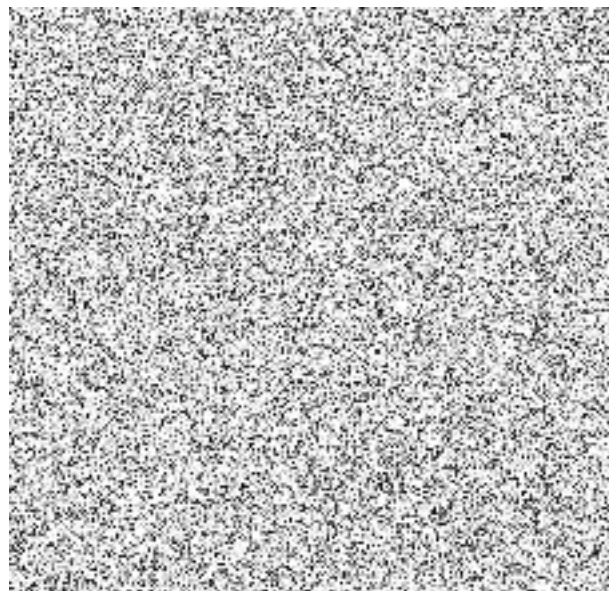
Lokální tmely zkorodovaného pískovcového povrchu odpovídající strukturou minerálního tmelu probarveného v hmotě. Oprava poškozeného, vydroleného spárování. Spáry budou vyplněny měkčím spárovým vápenným tmelem. Povrch kamenných částí v místech plastických retuší a v místech velkého barevného kontrastu bude barevně retušován lazurními barvami.

Lokální barevná retuš.

Hydrofobizace. Místa vystavená dešti budou hydrofobizována.

Restaurátorské práce budou konzultovány se zástupcem památkové péče. Práce bude provádět držitel příslušné licence MK ČR opravňující k provedení těchto restaurátorských prací. Součástí prací je sepsání závěrečné restaurátorské zprávy včetně fotodokumentace průběhu prací.

Chrudim 05.10.2023



### Historické fotografie, popis a hodnocení



Nejstarší nalezená fotografie z roku **1861**(29.6) -z Regionálního muzea v Chrudimi (fot.i.č.2771 B434)

- Na snímku jsou patrné polychromie
- Lavičky okolo kašny
- konstrukce lamp za postavami dítek
- Michael nadržuje meč

Sloup Proměnění Páně s kašnou na Resselově náměstí v Chrudimi  
Restaurátorský průzkum



Lavička-tyto lavičky lze vidět i na fotografiích z roku **1950**



Jan Nepomucký-výřez: Na snímku jsou dobře vidět, že skulptury i sokl byly barevně pojednány



Sloup Proměnění Páně s kašnou na Resselově náměstí v Chrudimi  
Restaurátorský průzkum



Foto:

1870-z Regionálního muzea v Chrudimi (fot.i.č. 1338 C40-Egene Bourdon)

-Na snímku jsou vidět polychromie..

-Lavičky okolo kašny..

-na sloupu jsou pověšeny dva nápisy , první mezi andělky pod Bohem Otcem, druhý mezi andělky pod Kristem

-Po stranách P.Marie jsou umístěna dvě srdce s křídly

-na Mojžíšových knihách jsou římské číslice deseti Prikázání

-konstrukce lamp za postavami dětí



Andílci držící nápis (na úrovni Mojžíše a Eliáše)



Andílci (nahore pod Otcem)držící nápis



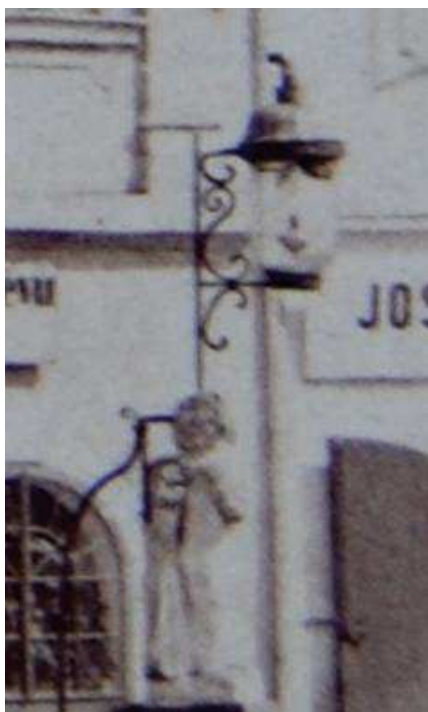
Okřídlená srdce po stranách niky s Pannou Marií



Vlevo:  
Mojžíš-na



deskách jsou ještě vidět římské číslice (čísla přikázání z Desatera), vpravo: Alois Gonzaga-na soše je zřetelně vidět polychromie-světlé roucho a zlacený(?)lem.



Jedna ze čtyř lamp za postavami dítek na přistavěné kašně, které jsou vidět na snímku z roku před 1900, v roce 1941 již ne.



Sloup Proměnění Páně s kašnou na Resselově náměstí v Chrudimi  
Restaurátorský průzkum



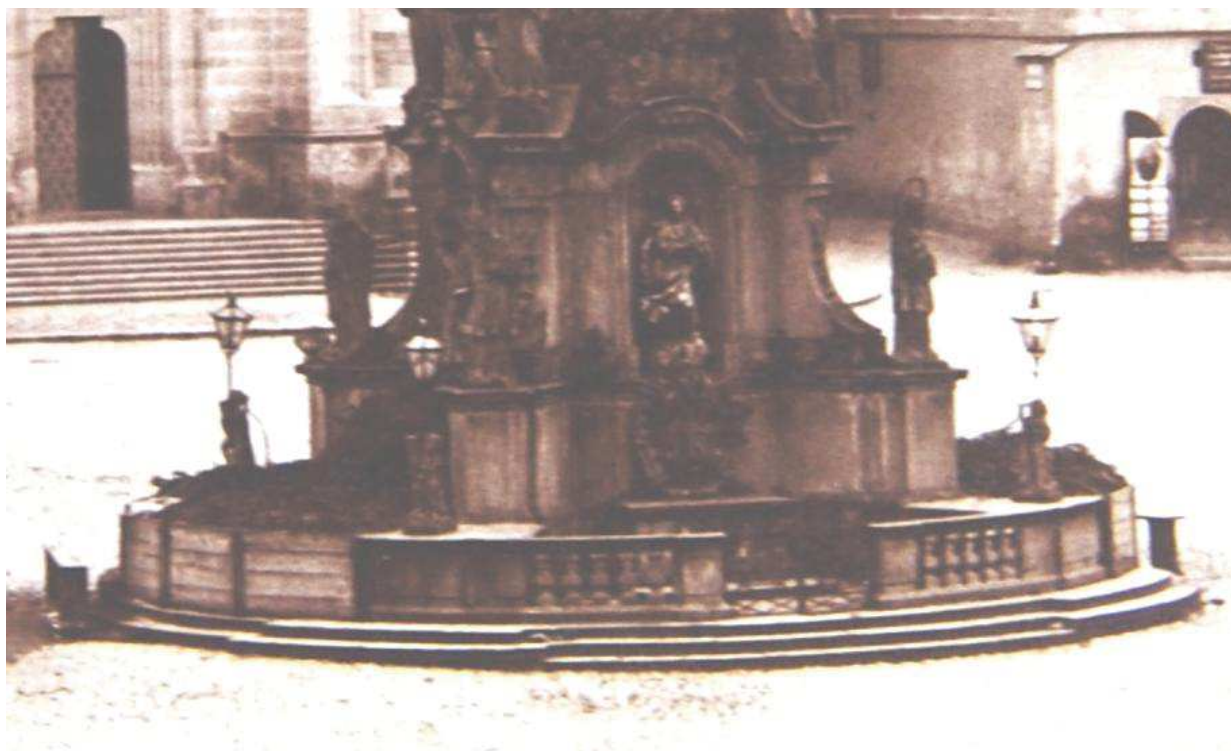
Foto před 1900 (cca 10.let)-fot.i.č.1098

-sloup je na pohled dosti tmavý, je pravděpodobné že z něj již byly odstraněny polychromie.  
(ale nejde to z fotografie jednoznačně určit)

-lavičky

-kandelábry

Sloup Proměnění Páně s kašnou na Resselově náměstí v Chrudimi  
Restaurátorský průzkum



Fotografie před 1900 (cca 10 let)-fot.i.č.1098-upravený výřez

-svítilny

-zakrytí kašen dřevěné bednění a uvnitř bazénů je navezen materiál (může se jednat o slámu nebo i hnůj

Sloup Proměnění Páně s kašnou na Resselově náměstí v Chrudimi  
Restaurátorský průzkum



Foto 1941 -sloup je již bez polychromie, bez stromů





Foto: 1942

Michael s ohnivým mečem, štít jinak  
zlacený než dnes

J.Nepomucký –svatozář s pěti plochými osmicípý  
zlacenými hvězdami (obruč nezlacená)



Sloup Proměnění Páně s kašnou na Resselově náměstí v Chrudimi  
Restaurátorský průzkum



Foto 1950.

Okolo sloupu jsou vzrostlé stromy, stále ještě lavičky na kamenných sloupcích. Povrch je poměrně tmavý a již bez barevného pojednání

### **Shrnutí:**

*(snímky byly přefoceny z originálů na velké rozlišení -11mpix a následně na počítači upravovány-výřezy, úpravy kontrastu, zrnění atd.)*

Na fotografiích lze vyčíst proměny a úpravy sloupu během posledních 147 let. Na fotografiích ze let 1861 a 1870 jsou vidět:

- dvě nápisové stuhy mezi andílky
- dvě okřídlená a hořící srdce na parapetu po stranách erbu
- za dětskými postavami jsou v soklové části uchyceny čtyři lampy
- okolo kašny jsou umístěny jednoduché dřevěné lavice na kanelovaných nohách-vypadajících jako spodní části sloupů (kanelovaný dřík a patka)

### Fotografie před rokem 1900

Tato fotografie je hůře čitelná (snímek zabírá větší část náměstí a sloup je na snímku velmi tmavý). Na snímku je vidět „zazimování“ kašny. Boky bazénů jsou obedněny prkny a vnitřek bazénů je vyplněn slámou, možná i hnojem.

### Úprava a pravděpodobně i opravy v letech 1842-3

Připojeny byly kašny, 3 chrliče ve tvaru lvích hlav, branka, lampy za čtyřmi postavami dítek

### Před rokem 1900?

Sloup se podle fotografie zdá již opršlý-nápisy a srdce jsou pravděpodobně součástí sloupu, taktéž i lampy. Mezi snímkem před r.1900 a snímky z r.1941 muselo dojít k opravě sloupu, při které došlo k odstranění nápisových stuh a srdcí a také pravděpodobně došlo k odstranění povrchových úprav.

### 1941-2

Proběhlo přezlacení P.Marie

Proběhla oprava náměstí -předláždění

### 1950

Jsou okolo sloupu vzrostlé stromy a nové kandelábry

U sloupu jsou opět lavičky na masivních nohách (jako na snímcích z let 1861 a 1870)

### 1980

Proběhla oprava-restaurátor akad. soch p.Krátký

Při této opravě byly sejmuty zavěšené hlavičky, andělci, postavy čtyř puttů. Tyto části byly restaurovány v ateliéru, kde proběhlo doplnění poškozených a chybějících částí, slepení odlomených částí.

Větší doplňky (ruka Kateřiny, pravá ruka Michaela, nohy a křídla andělů) byly provedeny v kameni a spojeny k originálu kovovými čepy (u Kateřiny je použit mosazný čep) nebo jen nalepeny-to se týká kamenných doplňků hran a rohů architektury. Tyto opravy byly



prováděny, tak že na místo defektu byl nalepen kámen přibližného tvaru a posléze byl kamenicky opracován, tak aby se tvarově přizpůsobil originálu.

Uskutečněné práce: (zjištěno studiem fotografií a ohledáním na místě)

- byly přeosazeny částečně schodišťové stupně,
- starší spárování bylo důkladně odstraněno a nahrazeno novým
- byly rozebrány prostory mezi kašnami a uvolněné či hnuté části byly znovu složeny, zásyp byl hlinito-kamenitý
- svatozáře byly doplněny o nové hvězdy zhotovené z měděného pozlaceného plechu.
- na závěr proběhlo barevné sjednocení v hnědém odstínu (foto F71,72)

## 2010

Ak.soch.Jar. Kerel

Celkové restaurování sloupu (průzkum barevnosti soch, celkové čištění – včetně černých krust, statické zajištění krakorce pod sochou Mojžíše, tmelení, zlacení- (svatozáře, přezlacení P.Marie), zhotovení olověných van 3x kašna, vodoinstalace.

## 2023

V průběhu posledních 3 let nefunkční těsnění 3x olověných van Sloupu.

Několikanásobná oprava vandalských činů – odlomený meč sv. Kateřiny + poškozené detaily sochy P.Marie a okolní architektury (zlacení + svatozář).

V průběhu posledních let se projevuje zvýšené znečištění pískovce po celé ploše biologickými depozity. Lokálně vydrolené spáry a tmely architektury sloupu. Nejvíce poškozená místa Sloupu na schodišti, pískovcové parapety kašen, chrličů (lví hlavy) a lastur.

## Aktuální závažná poškození

Povrch zkorodovaného a popraskaného pískovce několikanásobně opravován - přetmelen místy celoplošně! Biologické depozity. Vydrolené spáry. Praskliny, mechanická poškození hran a profilací. Zasolení chrličů lvů a lastur (výkvěty pravděpodobně chloridy – nevhodné čištění vody kašen).

Sloup Proměnění Páně s kašnou na Resselově náměstí v Chrudimi  
Restaurátorský průzkum



Aktuální poškození na pískovcových prvcích Sloupu Proměnění Páně s kašnou na Resselově náměstí v Chrudimi. Popraskané pískovcové desky. Biologické depozity.



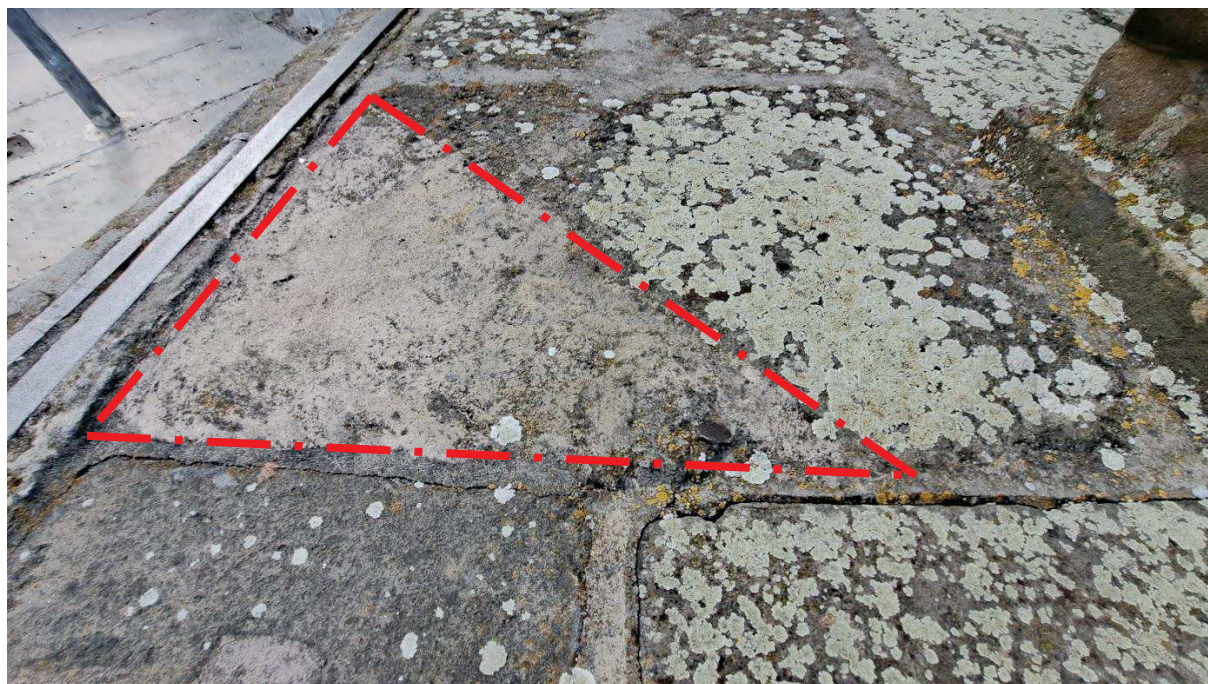
Sloup Proměnění Páně s kašnou na Resselově náměstí v Chrudimi  
Restaurátorský průzkum



Aktuální poškození na pískovcových prvcích Sloupu Proměnění Páně s kašnou na Resselově náměstí v Chrudimi. Popraskané pískovcové desky.



Sloup Proměnění Páně s kašnou na Resselově náměstí v Chrudimi  
Restaurátorský průzkum



Povrch zkorodovaného a popraskaného pískovce přetmelen celoplošně!



Aktuální poškození na pískovcových prvcích Sloupu Proměnění Páně s kašnou na Resselově náměstí v Chrudimi. Popraskané pískovcové desky.





Aktuální poškození na pískovcových prvcích Sloupu Proměnění Páně s kašnou na Resselově náměstí v Chrudimi. Popraskané pískovcové desky. Hlubkové praskliny, vydrolené spáry.





Aktuální poškození na pískovcových prvcích Sloupu Proměnění Páně s kašnou na Resselově náměstí v Chrudimi. Popraskané pískovcové desky. Hlubkové praskliny, vydrolené spáry.





Aktuální poškození na pískovcových prvcích Sloupu Proměnění Páně s kašnou na Resselově náměstí v Chrudimi. Popraskané pískovcové desky. Hlubkové praskliny, vydrolené spáry.

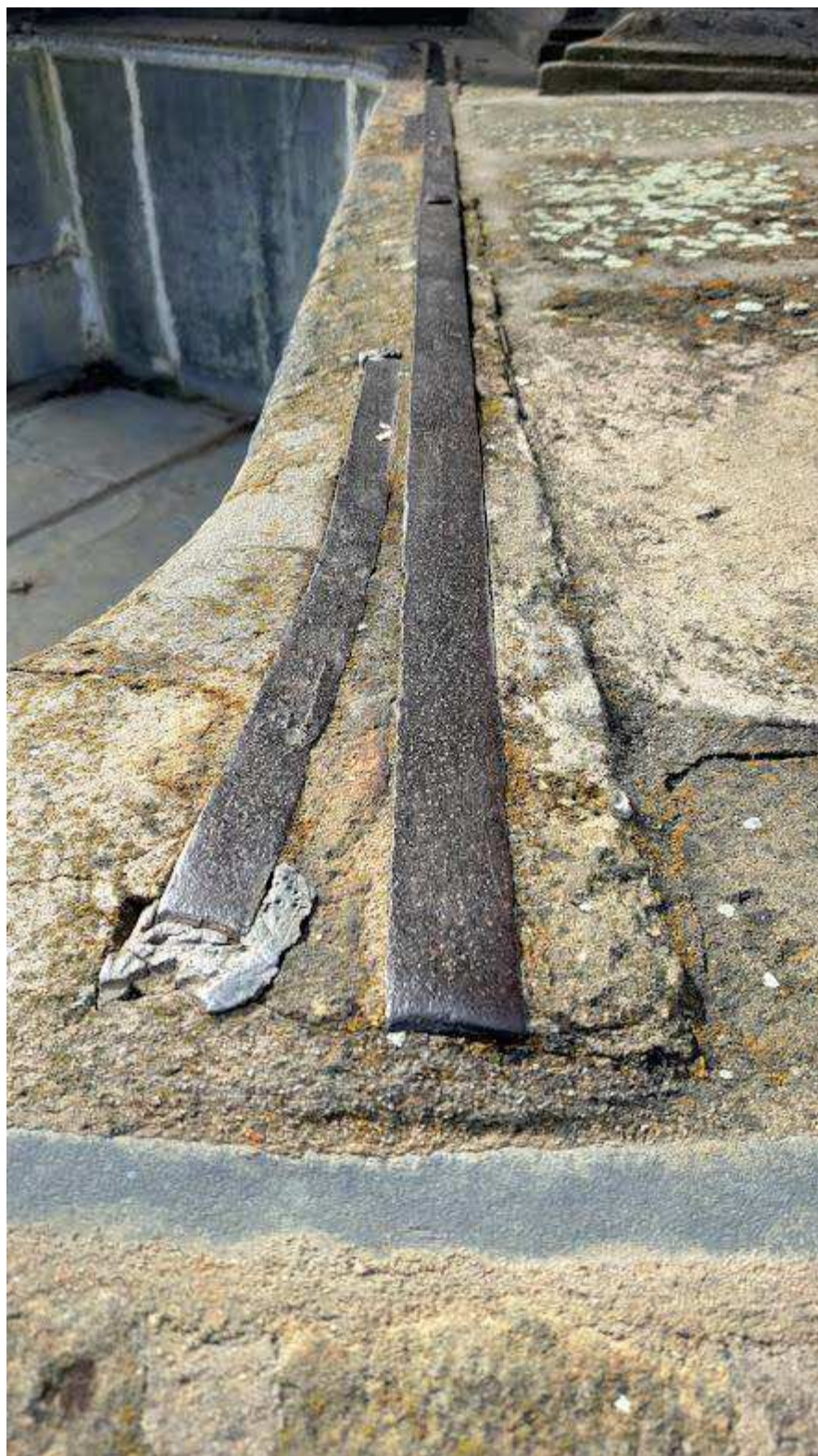


Sloup Proměnění Páně s kašnou na Resselově náměstí v Chrudimi  
Restaurátorský průzkum



Aktuální poškození na pískovcových prvcích Sloupu Proměnění Páně s kašnou na Resselově náměstí v Chrudimi.





Aktuální poškození na pískovcových prvcích Sloupu Proměnění Páně s kašnou na Resselově náměstí v Chrudimi.





Aktuální poškození na pískovcových prvcích Sloupu Proměnění Páně s kašnou na Resselově náměstí v Chrudimi. Popraskané pískovcové desky.



Sloup Proměnění Páně s kašnou na Resselově náměstí v Chrudimi  
Restaurátorský průzkum



Aktuální poškození na pískovcových prvcích Sloupu Proměnění Páně s kašnou na Resselově náměstí v Chrudimi.



Sloup Proměnění Páně s kašnou na Resselově náměstí v Chrudimi  
Restaurátorský průzkum



Aktuální poškození na pískovcových prvcích Sloupu Proměnění Páně s kašnou na Resselově náměstí v Chrudimi.

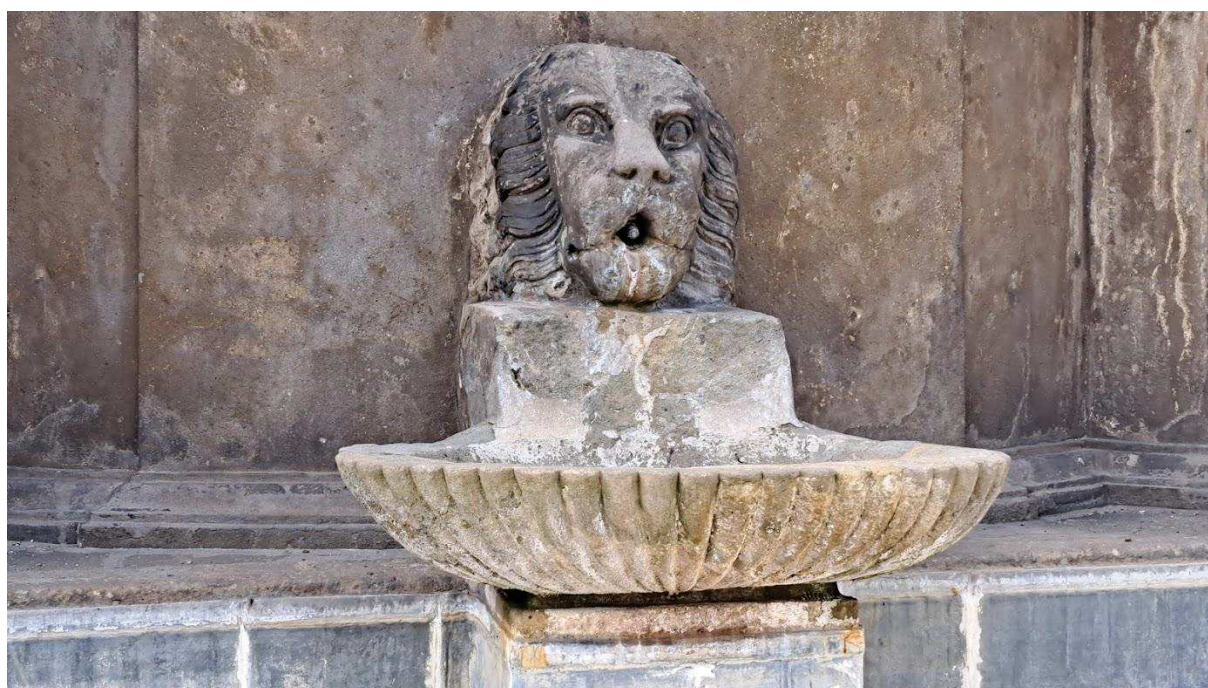
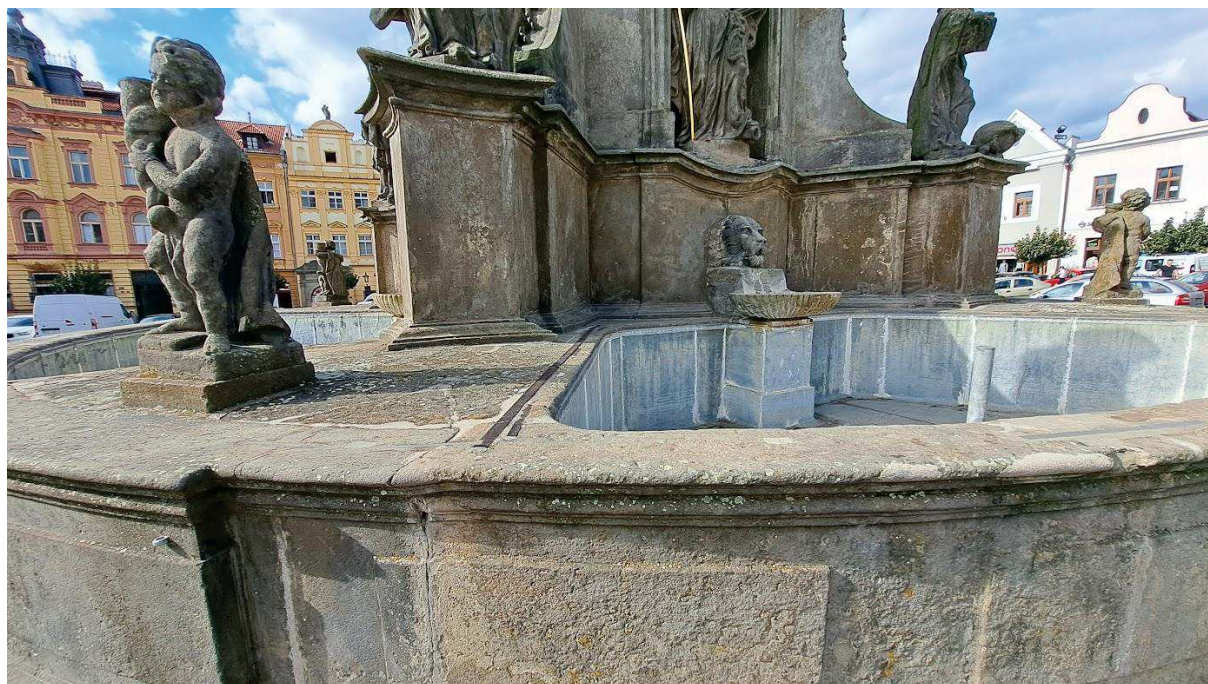




Kašna pod sochou sv. Kateřiny. Aktuální poškození na pískovcových prvcích Sloupu Proměnění Páně s kašnou na Resselově náměstí v Chrudimi.

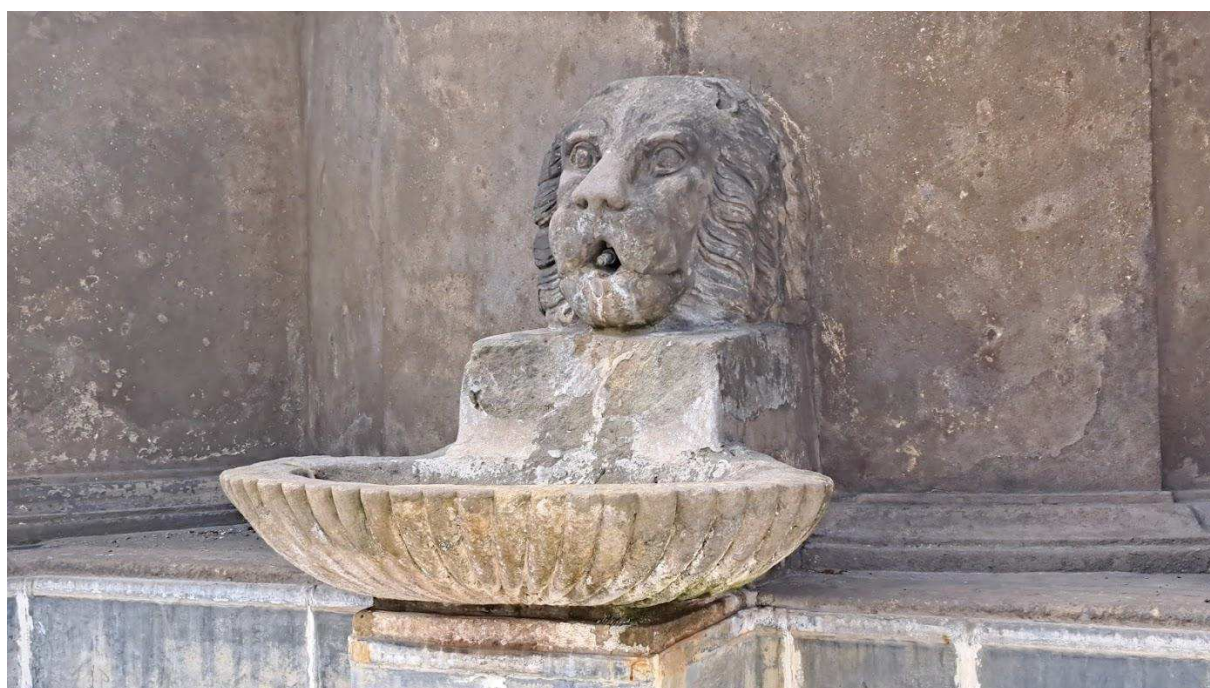


Sloup Proměnění Páně s kašnou na Resselově náměstí v Chrudimi  
Restaurátorský průzkum



Kašna pod sochou sv. Kateřiny





Kašna pod sochou sv. Kateřiny. Aktuální poškození na pískovcových prvcích Sloupu Proměnění Páně s kašnou na Resselově náměstí v Chrudimi.

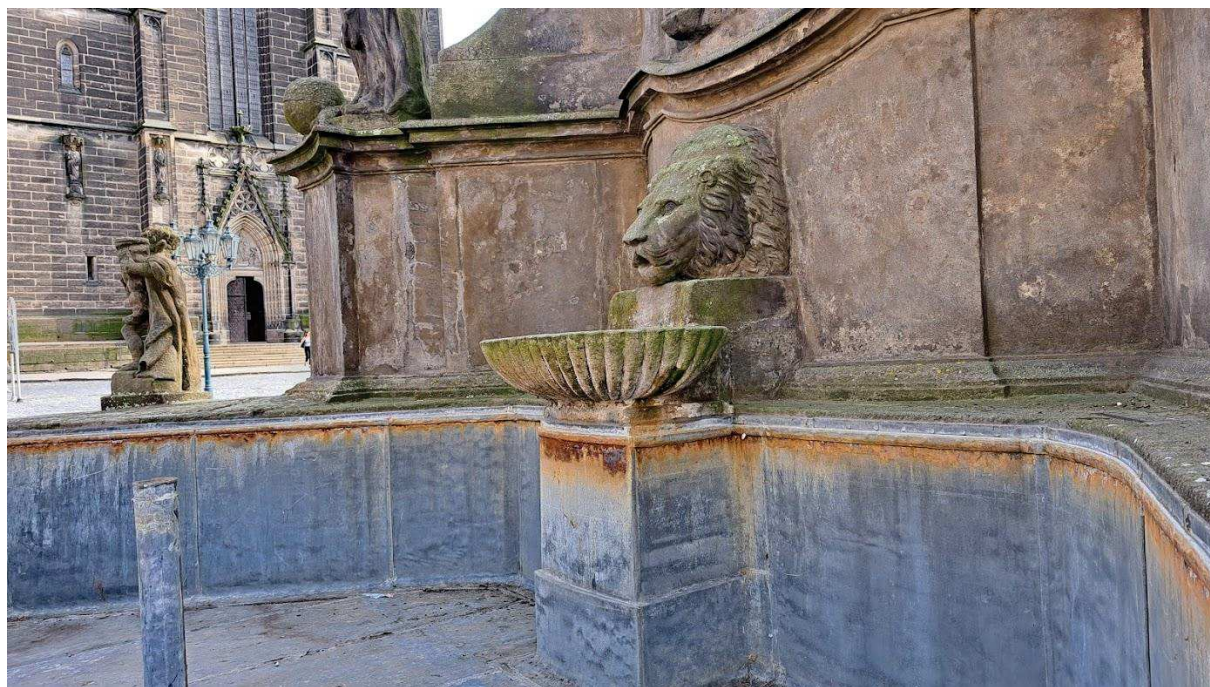




Kašna pod sochou sv. Šebestiána. Zrezavělá výztuha po obvodu olověné izolace.



Sloup Proměnění Páně s kašnou na Resselově náměstí v Chrudimi  
Restaurátorský průzkum



Chrlič lva s lasturou

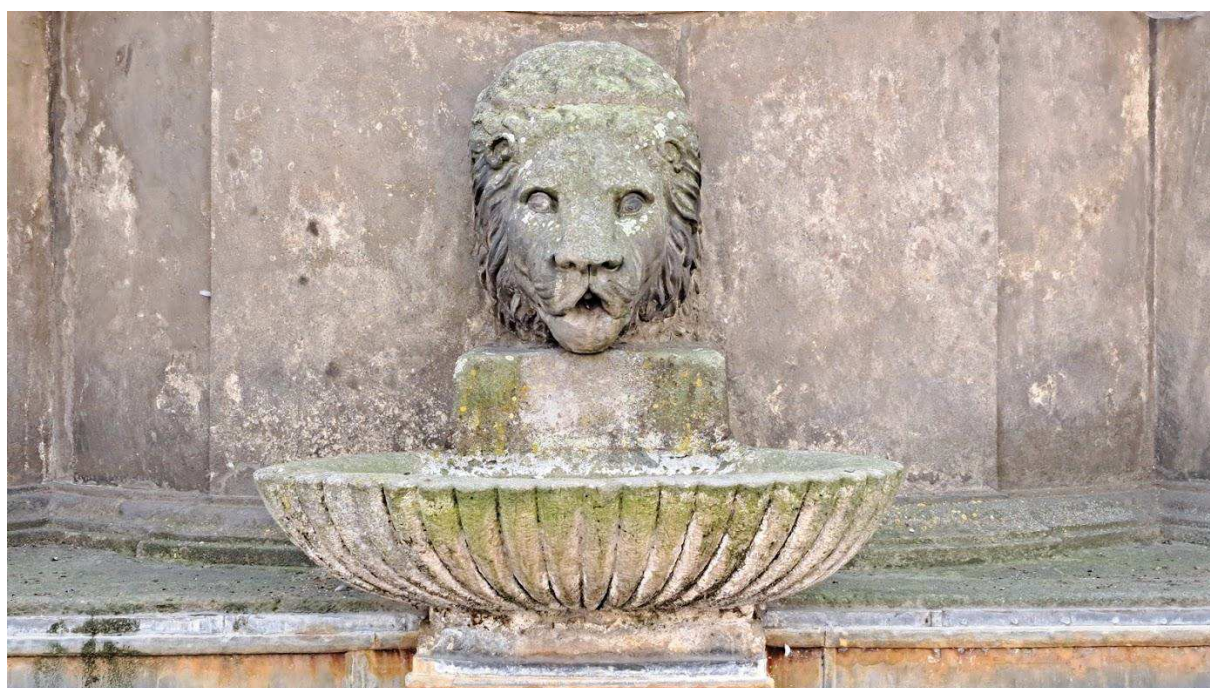


Kašna pod sochou sv. Šebestiána. Zrezavělá výztuha po obvodu olověné izolace. Aktuální poškození na pískovcových prvcích Sloupu Proměnění Páně s kašnou na Resselově náměstí v Chrudimi.





Chrlič lva s lasturou



Kašna pod sochou sv. Šebestiána. Zrezavělá výztuha po obvodu olověné izolace.

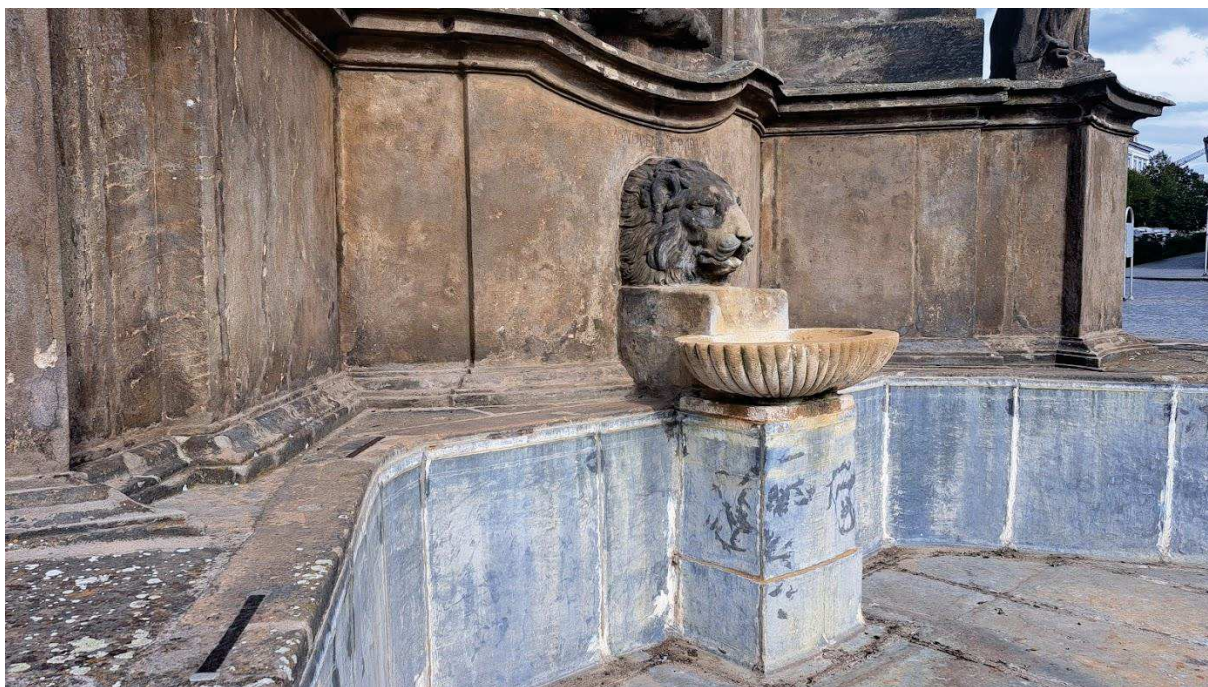




Kašna pod sochou sv. Michaela. Chrlič lva s lasturou. Provizorní pravy silikonem v olověné izolaci.



Sloup Proměnění Páně s kašnou na Resselově náměstí v Chrudimi  
Restaurátorský průzkum



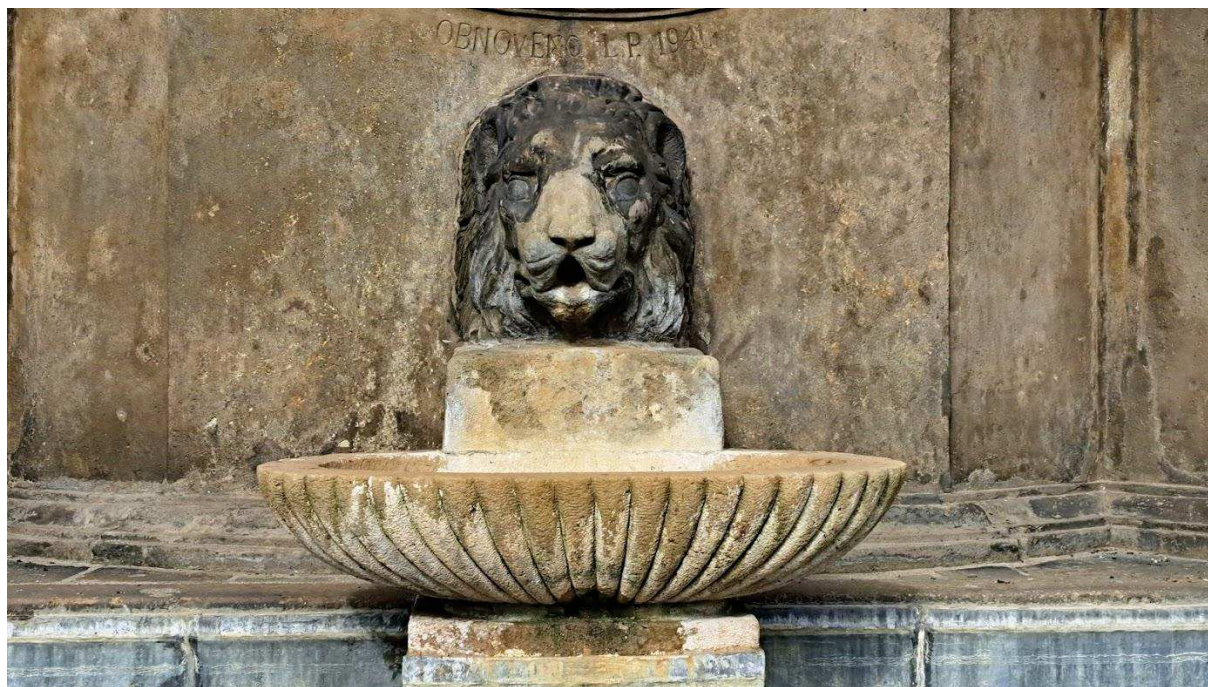
Chrlič lva s lasturou



Kašna pod sochou sv. Michaela. Aktuální poškození na pískovcových prvcích Sloupu Proměnění Páně s kašnou na Resselově náměstí v Chrudimi.



Sloup Proměnění Páně s kašnou na Resselově náměstí v Chrudimi  
Restaurátorský průzkum



Chrlič lva s lasturou



Aktuální poškození na pískovcových prvcích Sloupu Proměnění Páně s kašnou na Resselově náměstí v Chrudimi.



Sloup Proměnění Páně s kašnou na Resselově náměstí v Chrudimi  
Restaurátorský průzkum



Aktuální poškození na pískovcových prvcích Sloupu Proměnění Páně s kašnou na Resselově náměstí v Chrudimi.

